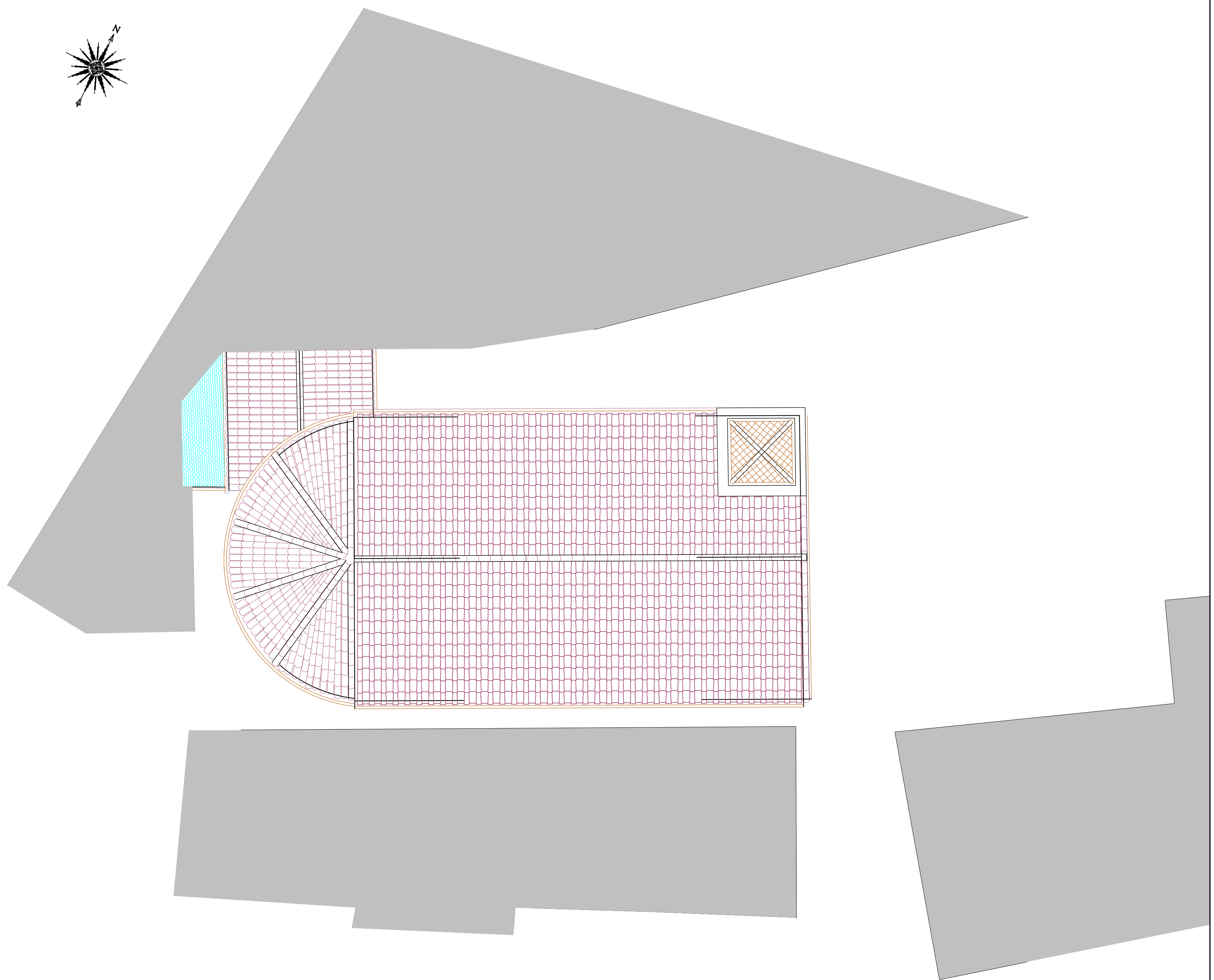
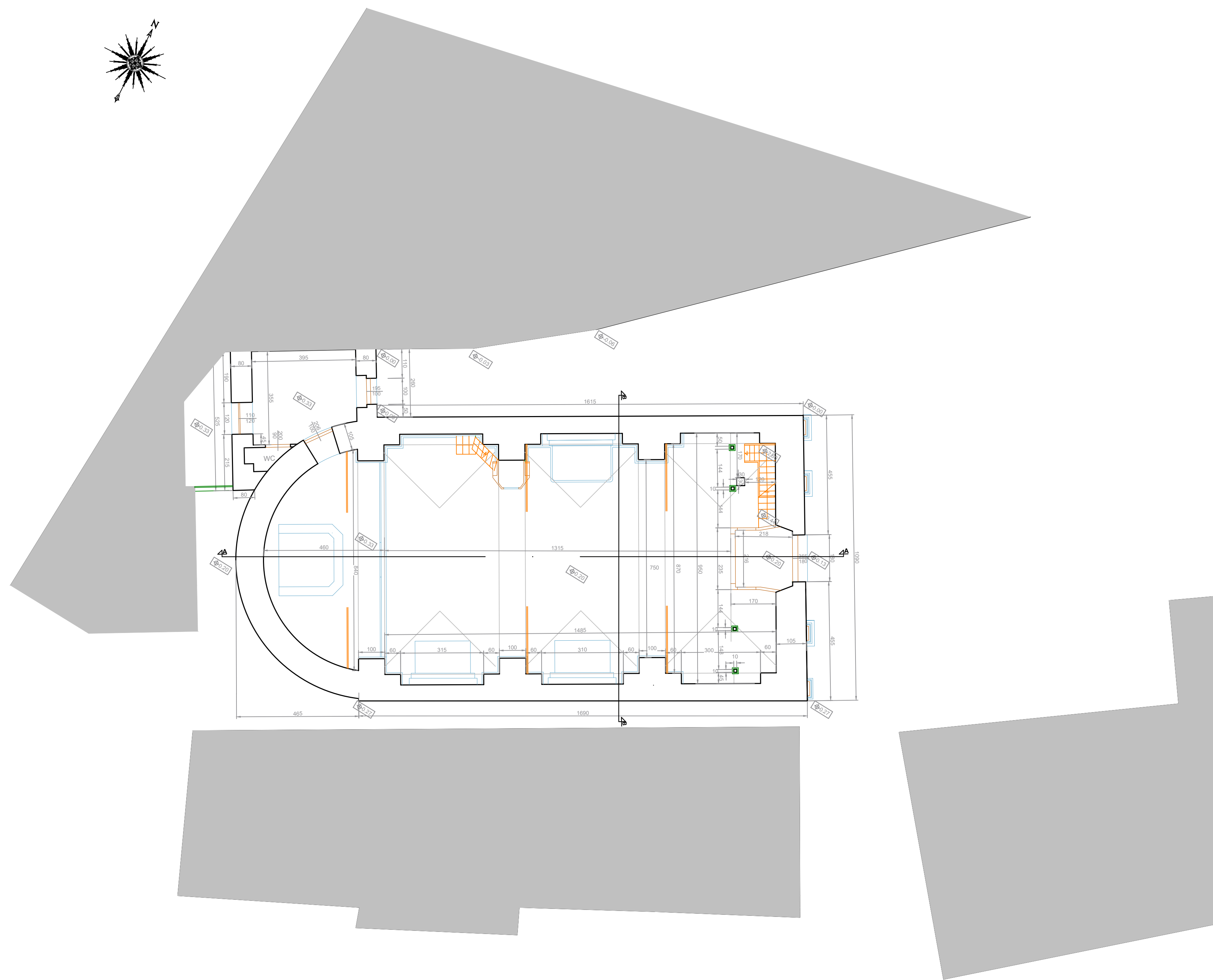
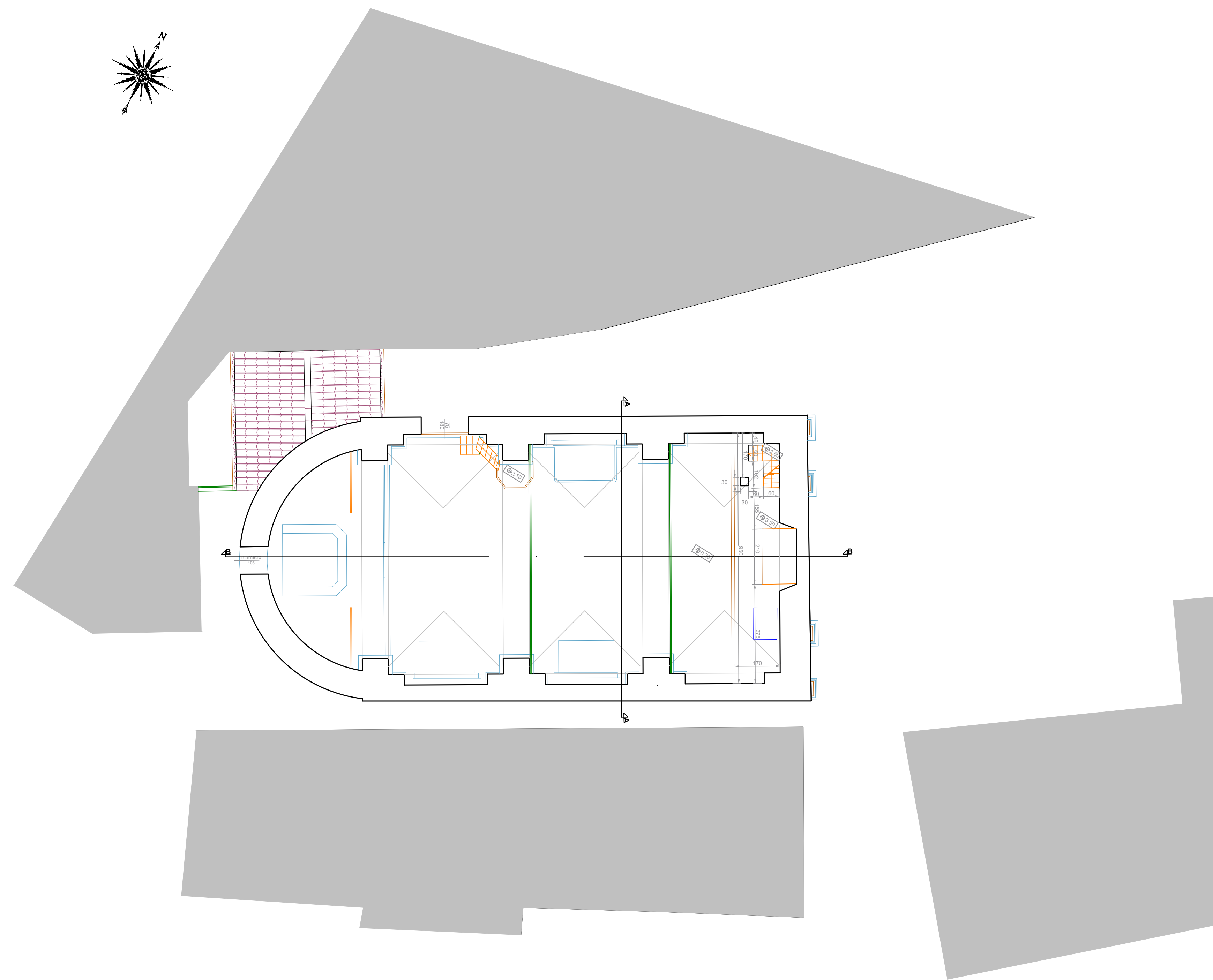


	<b>STUDIO TECNICO ARCH. DANILLO LOPERTE E ASSOCIATI</b>	
	<b>COMUNICAZIONE INIZIO LAVORI ASSEVERATA</b>	
TITOLO:	<b>LAVORI DI RIFACIMENTO DELLA COPERTURA DELLA CHIESA DI SAN GIUSEPPE IN FILIAND (PZ)</b>	
ELABORATO:	ELABORATO GRAFICO STATO DI FATTO E DI PROGETTO	
IL TECNICO INCARICATO:	ING. GIANLUCA LOPERTE	
COMMITTENTE:	IL PARROCO DELLA PARROCCHIA SAN GIUSEPPE - DON ROCCO OSSOA	
PROT. DL263/22		
DATA:	SCALA 1:100	
	don Rocco Osoa	Il tecnico Ing. Gianluca Loperte

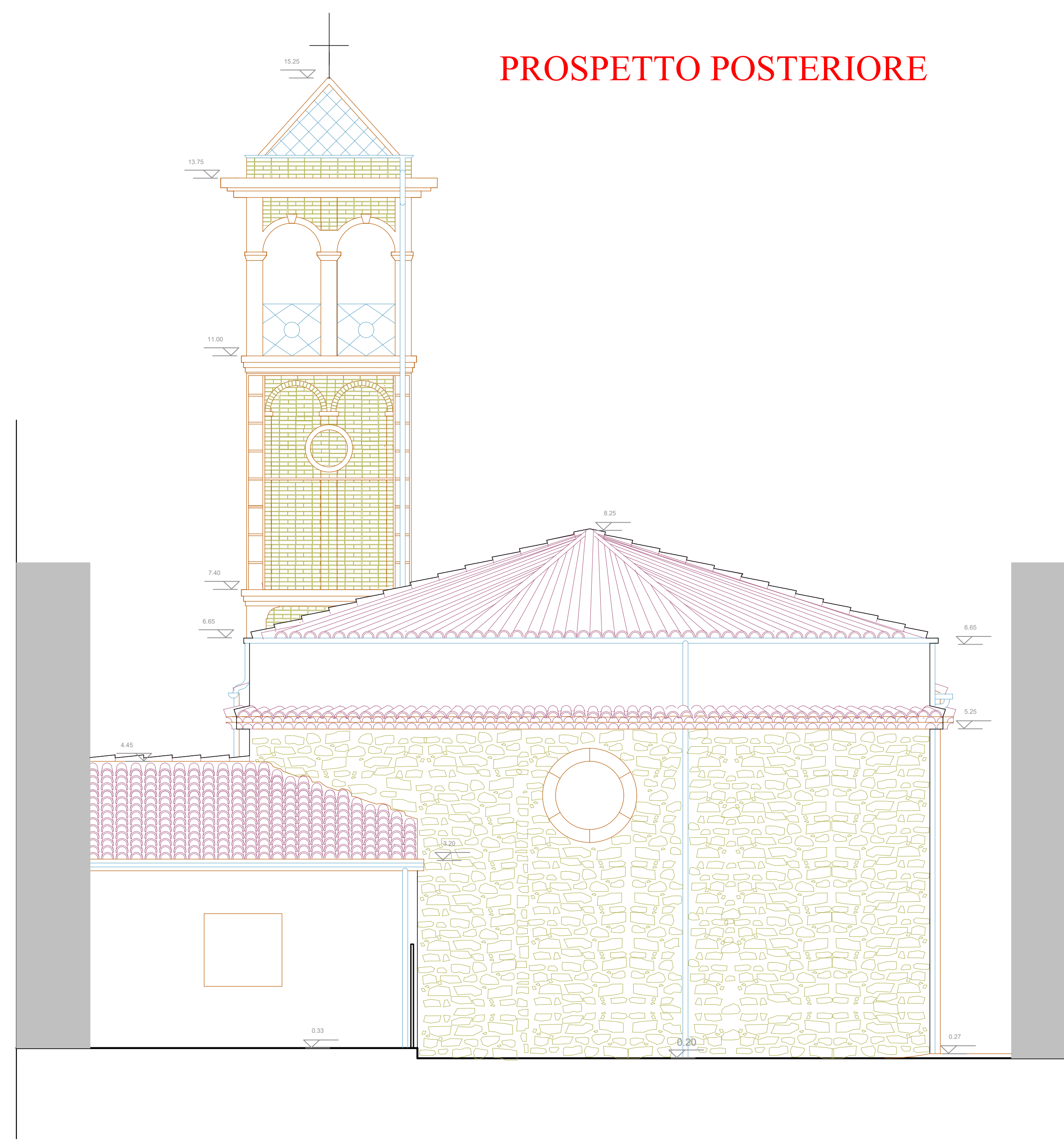


	<b>STUDIO TECNICO ARCH. DANILLO LOPERTE E ASSOCIATI</b>	
	COMUNICAZIONE INIZIO LAVORI ASSEVERATA	
TITOLO:	LAVORI DI RIFACIMENTO DELLA COPERTURA DELLA CHIESA DI SAN GIUSEPPE IN FILIANO (PZ)	
ELABORATO:	ELABORATO GRAFICO PLANIMETRIE	
IL TECNICO INCARICATO:	ING. GIANLUCA LOPERTE	
COMMITTENTE:	IL PARROCO DELLA PARROCCHIA SAN GIUSEPPE - DON ROCCO OSSOA	
PROT. DL 263/22		
DATA:	SCALA 1:100	
	don Rocco Ossoa	Il tecnico Ing. Gianluca Loperte

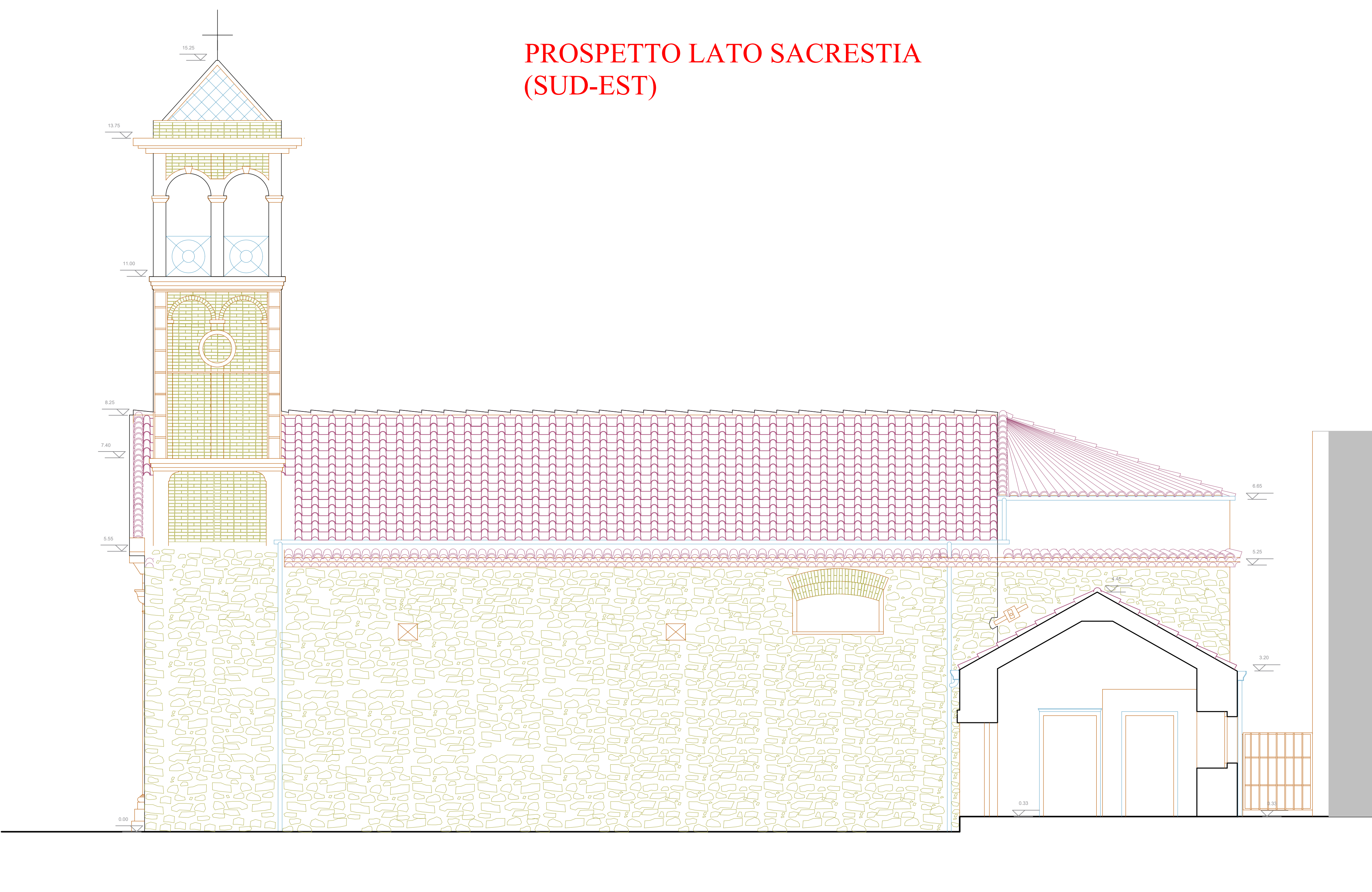
PROSPETTO PRINCIPALE



PROSPETTO POSTERIORE



PROSPETTO LATO SACRESTIA  
(SUD-EST)



PROSPETTO LATERALE  
(NORD-OVEST)

