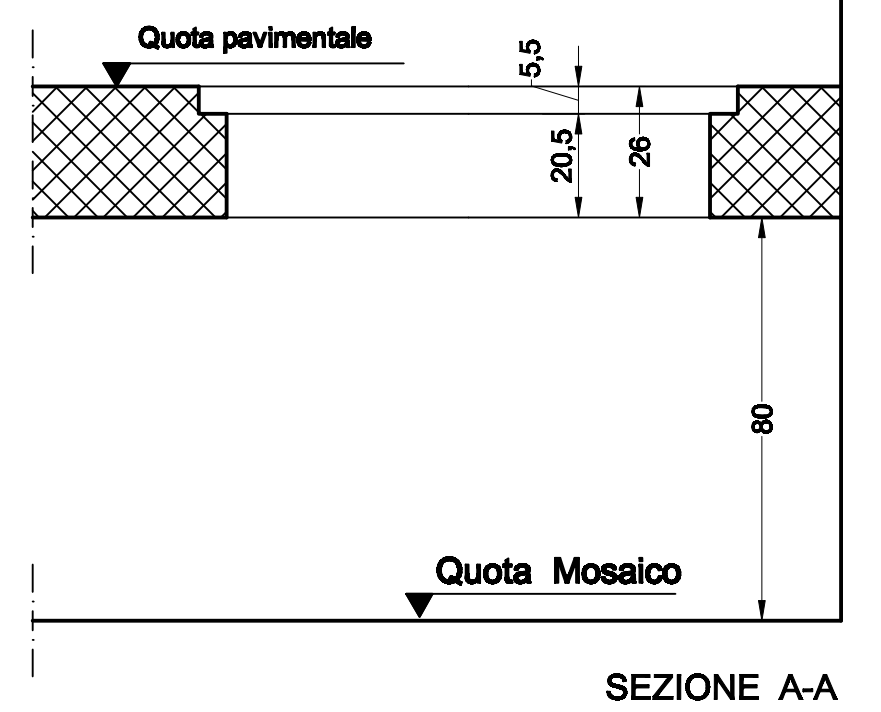
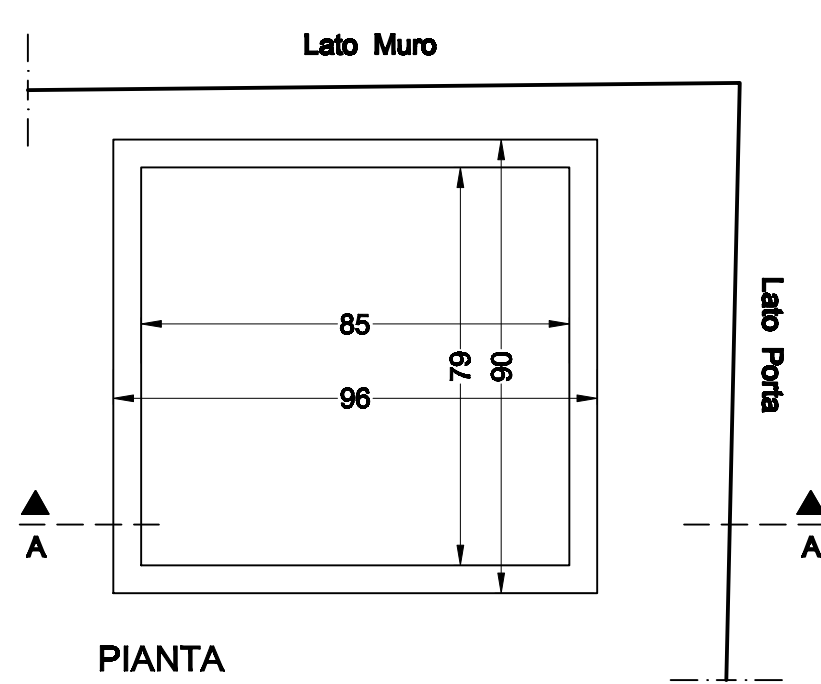
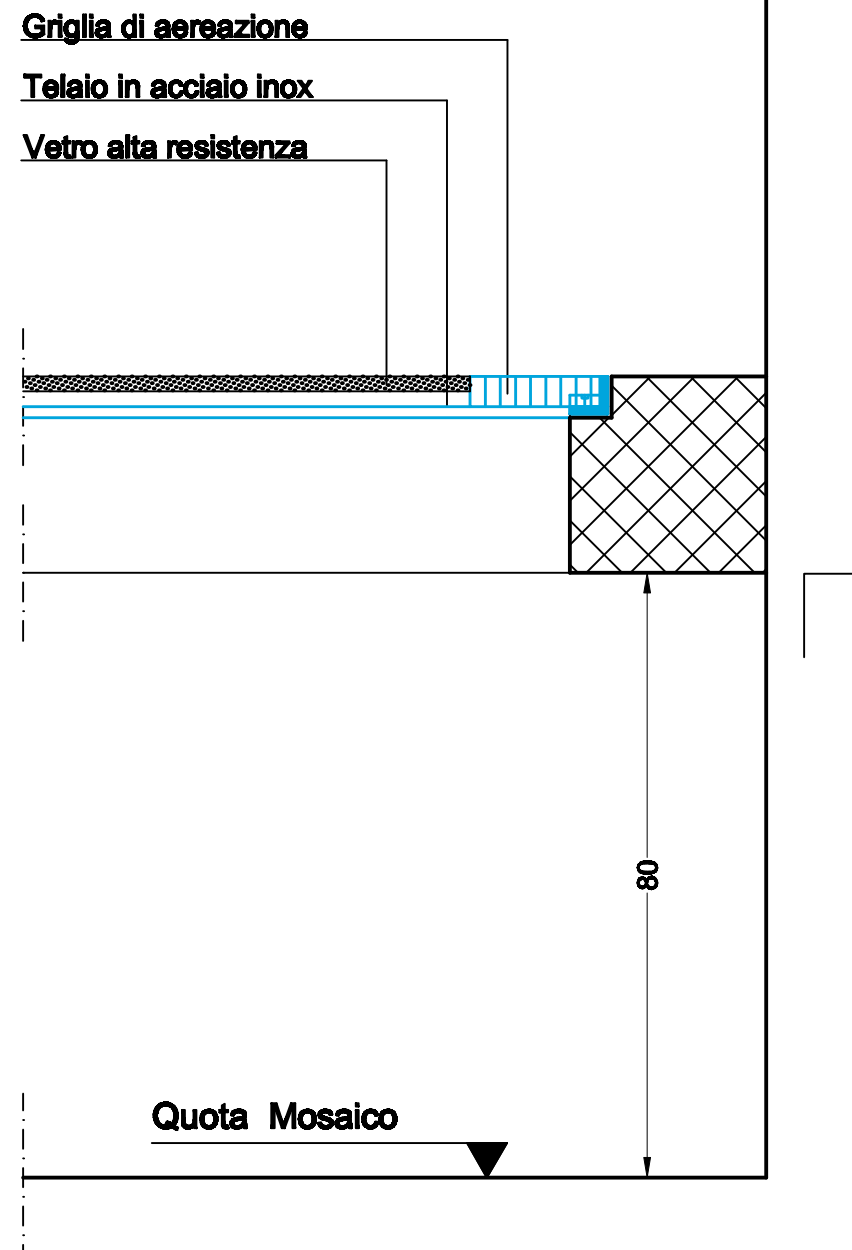


**Vetrina pavimentale retroilluminata**  
**Progetto di valorizzazione del mosaico di età romano-imperiale**

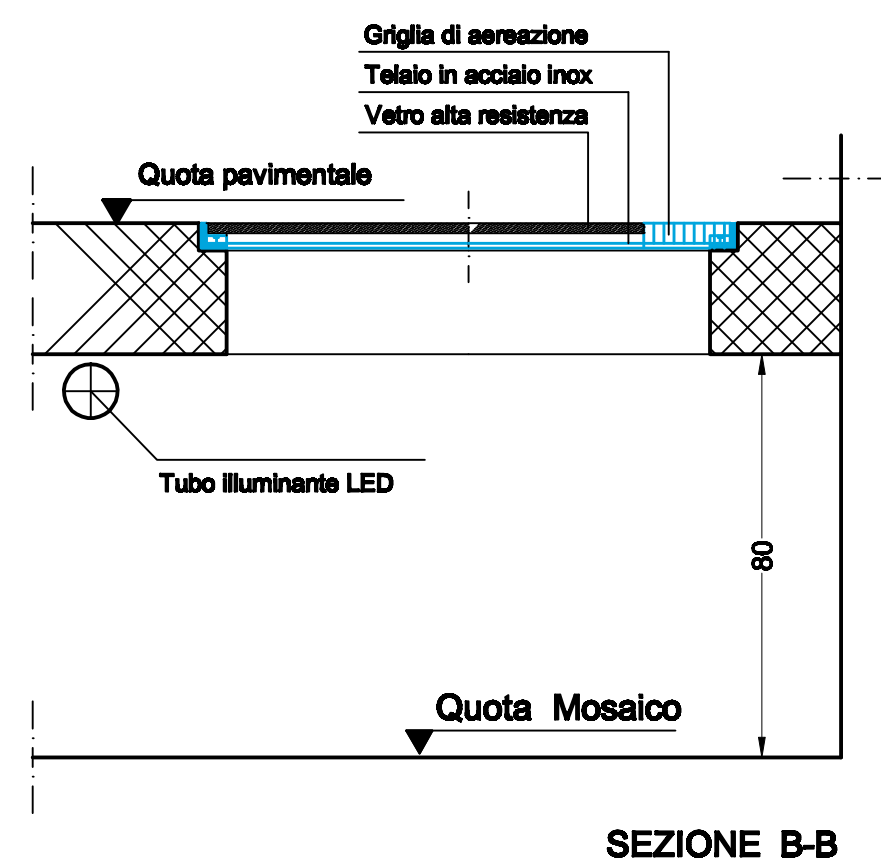
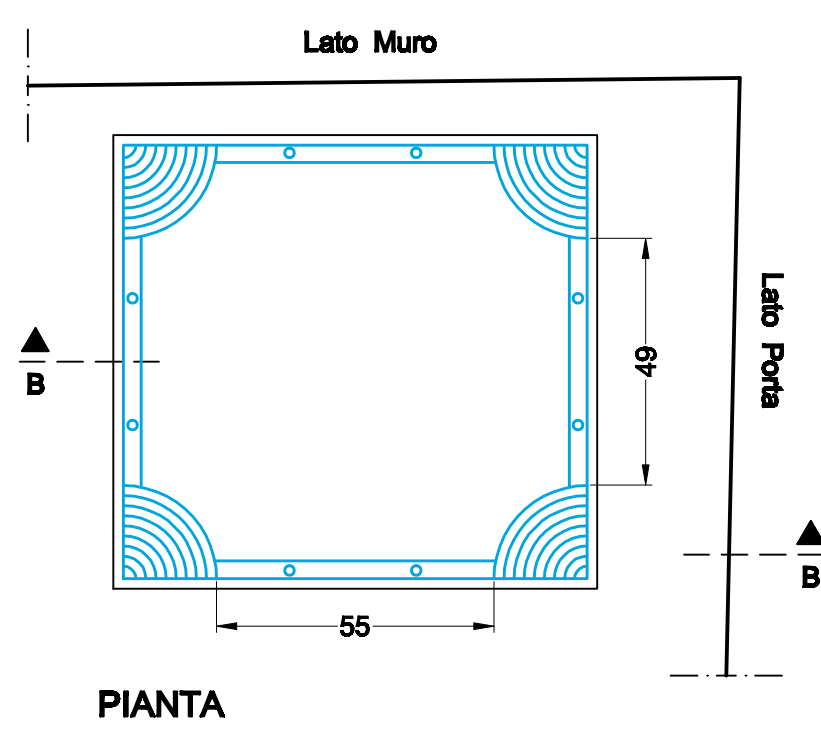
Stato attuale - scala 1:15



Particolare esecutivo - scala 1:10



Progetto - scala 1:15

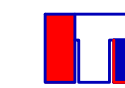


**REGIONE BASILICATA**  
**COMUNE DI POTENZA**  
**ARCHIDIOCESI DI POTENZA - MURO LUCANO - MARSICO NUOVO**



**Chiesa di San Michele Arcangelo**

Intervento di: **Restauro e valorizzazione**



Sviluppo Urbano Città di Potenza

Finanziamento: **POR FERS Basilicata 2014-2020 - Asse V**

**PROGETTO ESECUTIVO**

TAVOLA	ELABORATI	SCALA
4.02	ALLESTIMENTI	1:15
	Valorizzazione mosaico di età romano-imperiale Vetrina pavimentale retroilluminata	1:10
		DATA
		12 Dic. 2019

PROGETTO e DIREZIONE LAVORI: **Ing. Pasquale LANZI**

COORDINATORE SICUREZZA: **Ing. Pasquale LANZI**

RESPONSABILE DEL PROCEDIMENTO: **Geom. Vincenzo NOLE'**

