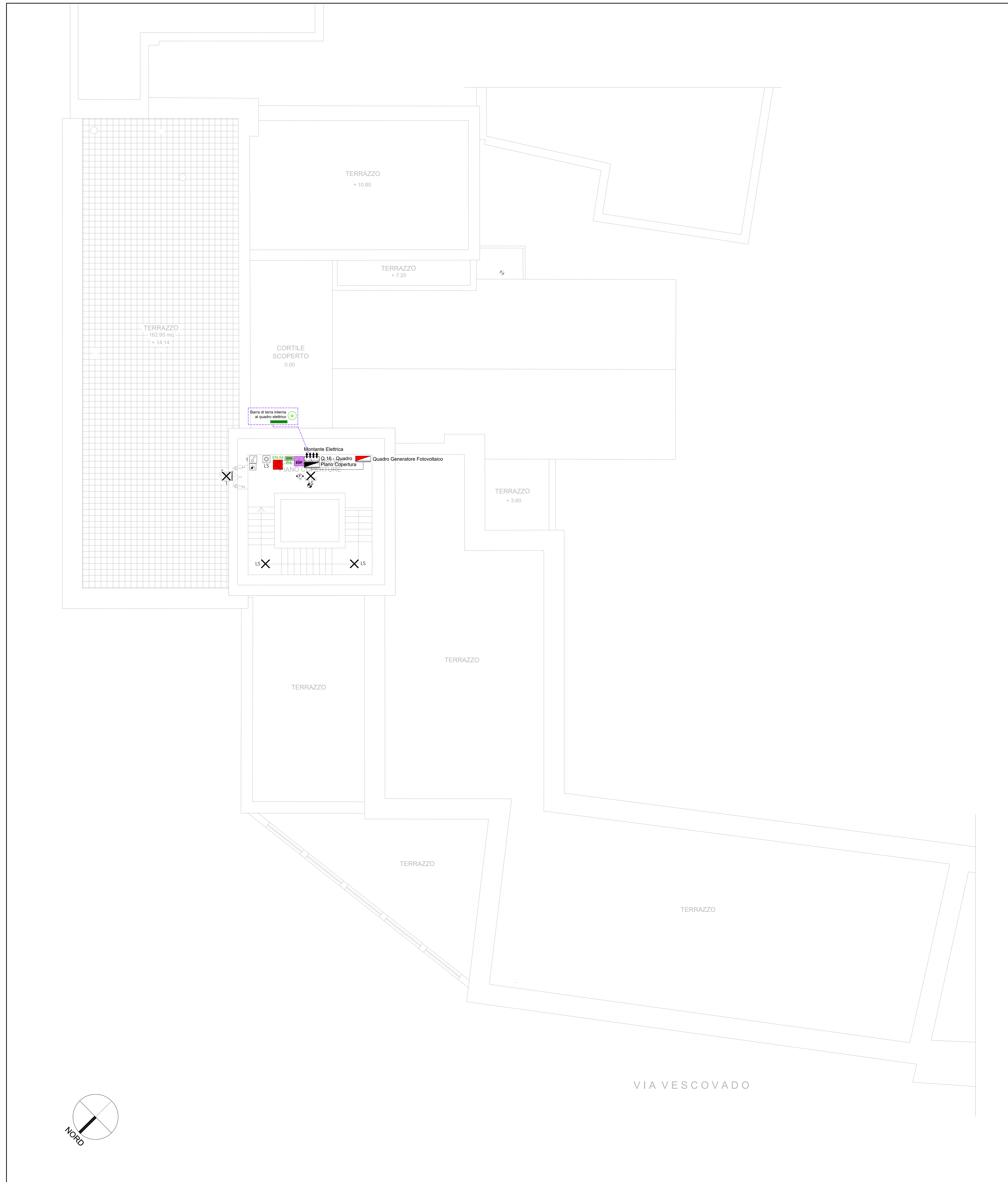


LEGENDA SIMBOLI ELETTRICI

	Linea Elettrica in tubo Rk-igido
	Linea Elettrica incassata o sottotraccia
	Linea Elettrica sotto pavimento
	Cassetto di derivazione IP40
	Cassetto di derivazione IP55
	Pozzetto di derivazione
	Pozzetto di derivazione con sfioratore di messa a terra in acciaio zincato a croce
	Collegamento equipotenziale
	Barra equipotenziale di terra
	Contatore Ener Funzionale
	Rack per impianto dati / TUCI / Sistema telefonico
	Quadro elettrico in cassetto IP40
	Quadro elettrico in cassetto IP55
	Punto luce a soffitto
	Punto luce a parete
	Punto luce a soffitto IP44 / IP65
	Punto luce a parete IP44 / IP65
	Segnalazione di emergenza vocale di sicurezza, versione LED S.E. 5W di autonomia minima
	Lampada di emergenza 24W S.E. 1h di autonomia minima. Versione LED IP65 da incasso a parete
	Lampada di emergenza 24W S.E. 1h di autonomia minima. Versione LED IP65
	Interruttore 1P 10A da fuso
	Deviatore 1P 10A da fuso
	Invertitore 1P 10A da fuso
	Pulsante laminaio da fuso
	Pulsante a traste
	Pulsante unipolare NO
	Spia da fuso
	Ronzatore da fuso
	Pulsanti interbloccati per salii / scendi
	Mittore / Carico Generico
	Pressa Telefonica
	Pressa Trasmissione Dati Cat.6
	Pressa di corrente 2p+1 10/16A Shuko Spesso
	Pressa di corrente 2p+1 10/16A Spesso
	Pressa di corrente 2p+1 10/16A Shuko Spesso IP55
	Pressa di corrente 2p+1 10/16A Shuko Spesso in cassetto IP65
	Pulsante scorrevole per camporello
	Pressa Intertoccatrice IP65 Spc CEE17 3p+1+1+1 32A con lucidi di protezione
	Pressa Intertoccatrice IP65 Spc CEE17 3p+1+1+1 32A
	Pressa Intertoccatrice IP65 Spc CEE17 3p+1+1+1 16A con lucidi di protezione
	Pressa Intertoccatrice IP65 Spc CEE17 3p+1+1+1 16A
	Pressa Intertoccatrice IP65 Spc CEE17 1p+1+1+1 16A con lucidi di protezione
	Pressa Intertoccatrice IP65 Spc CEE17 1p+1+1+1 16A
	Termostato Ambiente
	Controllo Fan Coil
	Pisto Esterno Climatizio
	Pisto Interno Climatizio
	Display richiesta soccorso camera
	Pulsante a traste per richiesta soccorso camera / WC
	Pulsante di annullamento chiamata soccorso camera / WC
	Pulsante a traste per richiesta soccorso WC disabili
	Pulsante di annullamento chiamata soccorso WC disabili
	Segnalazione allarme WC Disabili
	Rivelatore di fumo su base con contatto rete
	Rivelatore di fumo su base con contatto rete, versione da interno controffito con indicatore esterno di funzionamento
	Pannello Ottico Acustico allarme incendio
	Pulsante allarme incendio
	Sirena allarme incendio da interno da top
	Sirena allarme incendio da esterno autoalimentata con batterie
	Centrale Allarme Incendio
	Alimentatore per impianti Allarme Incendio
	Altoparlante Coassiale 6W 100V (a tensione costante) versione EN-64 per impianti EVAC
	Generale audio completo per impianti EVAC, certificata EN-64, completa di batterie e microfono di emergenza, da collegare a centrale allarme incendio
	Base ricodificata Certificata EN-64 per VV.FF.



REGIONE BASILICATA

OSTHELLO

ARCIDIOCESI DI POTENZA
MURO LUCANO - MARSICONUOVO
Sergio Diomita s.r.l. - 85100 Potenza

PROGETTO OSTHELLO:
OSTELLO DELLA GIOVENTU' DI POTENZA
ADATTAMENTO FUNZIONALE DELL'EX SEMINARIO VESCOVILE
VIA VESCOVADO, POTENZA

PROGETTO ESECUTIVO

IL COMMITTENTE
mons. Vincenzo Tesco

IL PROGETTISTA
arch. Gian Marco Bertaresi

RESTITUZIONE GRAFICA
spett. Francesco Rivetti

ELABORATO **PROGETTO IMPIANTO ELETTRICO**
IE40 **Piano Copertura**
Distribuzione impianto elettrico

RAPPORTO DI
RIDUZIONE
1 : 100

Potenza, maggio 2017
Aggiornamenti: maggio 2018

PROGETTAZIONE IMPIANTISTICA
per: arch. Raffaele Digilio

Studio Digilio
Consulenza e Progettazione Impianti Elettrici

per: arch. Raffaele Digilio, via F. Torraca n.74 - 85100 Potenza, DGR_RFL001456920W_who@pec.studiogiglio.it
tel. 0974648400 - info@studiogiglio.it - 0974648400