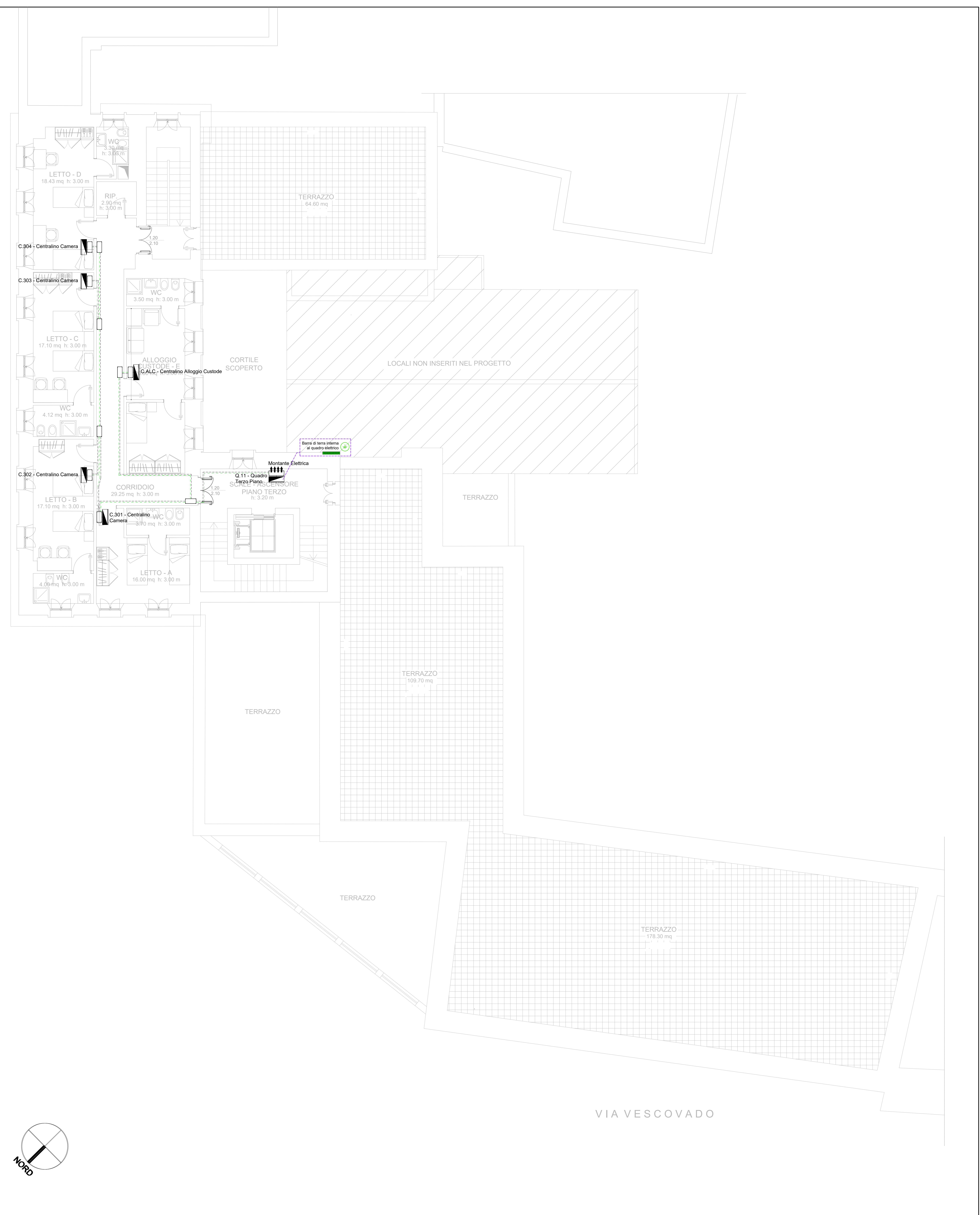


LEGENDA SIMBOLI ELETTRICI

| | |
|--|---|
| | Linea Elettrica in tubo Rk rigido |
| | Linea Elettrica incassata o sottostaccata |
| | Linea Elettrica sotto pavimento |
| | Cassette di derivazione IP65 |
| | Pannello di derivazione |
| | Pannello di derivazione con spessore di messa a terra in acciaio zincato a caldo |
| | Collegamento equipotenziale |
| | Barra equipotenziale di terra |
| | Contatore Enel Fombrone |
| | Rack per impianti dati / Tlc / Sistema telefonico |
| | Quadro elettrico in cassetta IP40 |
| | Quadro elettrico in cassetta IP55 |
| | Punto luce a soffitto |
| | Punto luce a parete |
| | Punto luce a soffitto IP44 / IP65 |
| | Punto luce a parete IP44 / IP65 |
| | Segnalazione di emergenza uscita di sicurezza, versione LED, S.E. EN 54-29 di autonomia estesa |
| | Lampada di emergenza 24W S.E. 1h di autonomia minima, Versione LED IP65 |
| | Interruttore IP 10A da frutto |
| | Deviatore IP 10A da frutto |
| | Invertitore IP 10A da frutto |
| | Pulsante luminoso da frutto |
| | Pulsante a tirante |
| | Pulsante unipolare NO |
| | Spia da frutto |
| | Rinziatore da frutto |
| | Pulsanti interbloccati per salii / scendi |
| | Motore / Carico Generico |
| | Prese Telefoniche |
| | Prese Trasmissione Dati Cat.6 |
| | Prese di corrente 2p+n 10/16A Shuko Spesso |
| | Prese di corrente 2p+n 10/16A Ripresa |
| | Prese di corrente 2p+n 10/16A Shuko Spesso IP65 |
| | Prese di corrente 2p+n 10/16A Shuko Spesso in cassetta IP65 |
| | Pulsante fuoriporta per campanello |
| | Prese Interbloccate IP65 tipo CEET 17 3p+n+1 32A con tabella di protezione |
| | Prese Interbloccate IP65 tipo CEET 17 3p+n+1 32A |
| | Prese Interbloccate IP65 tipo CEET 17 3p+n+1 16A |
| | Prese Interbloccate IP65 tipo CEET 17 3p+n+1 16A |
| | Prese Interbloccate IP65 tipo CEET 17 3p+n+1 16A |
| | Termostato Ambiente |
| | Controllo Fan Coil |
| | Prese Esterno Climatizio |
| | Prese Interno Climatizio |
| | Display richiesta soccorso camera |
| | Pulsante a tirante per richiesta soccorso camera / WC |
| | Pulsante di annullamento chiamata soccorso camera / WC |
| | Pulsante a tirante per richiesta soccorso WC disabili |
| | Pulsante di annullamento chiamata soccorso WC disabili |
| | Segnalazione allarme WC disabili |
| | Rilevatore di fumo su base con contatto reed |
| | Rilevatore di fumo su base con contatto reed, versione da interno controsoffitto con indicatore visuale di funzionamento |
| | Pannello Ottico Acustico allarme incendio |
| | Pulsante allarme incendio |
| | Sirena allarme incendio da interno da top |
| | Sirena allarme incendio da esterno alimentata con batterie |
| | Centrale Allarme Incendio |
| | Alimentatore per impianti Allarme Incendio |
| | Altoparlante Coassiale (W 100V) (a tensione costante) versione EN-54 per impianti E.V.C./ |
| | Centrale sintoni completa per impianti E.V.C. certificata EN-54, completa di batterie e ricevitore di emergenza, da collegare a centrale allarme incendio |
| | Base microfonica Certificata EN-54 per VV.FF./ |



REGIONE BASILICATA

OSTHELLO

ARCIDIOCESI DI POTENZA
MURO LUCANO - MARSICONUOVO
Via Duomo n.5 - 85100 Potenza

PROGETTO OSTHELLO:
OSTELLO DELLA GIOVENTU' DI POTENZA
ADATTAMENTO FUNZIONALE DELL'EX SEMINARIO VESCOVILE
VIA VESCOVADO, POTENZA

PROGETTO ESECUTIVO

IL COMMITTENTE
nomin. Vitoenzo Testa

IL PROGETTISTA
arch. Gian Marco Santese

RESTITUZIONE GRAFICA
geom. Francesco Rivelli

ELABORATO
IE33 PROGETTO IMPIANTO ELETTRICO
Piano Terzo
Distribuzione primaria impianto elettrico e
impianto di messa a terra

RAPPORTO DI
RIDUZIONE
1: 100

Studio Digilio
Consulenza e Progettazione Impianti Elettrici

Potenza, maggio 2017
Aggiornamenti: maggio 2018

PROGETTAZIONE IMPANTISTICA
per: ind. Raffaele Digilio

per: ind. Raffaele Digilio, via F. Tomacelli n.74 - 85100 Potenza, DDLR.FI.SOP.1459427V, info@pec.studiodigilio.it
tel. 0976494900, info@studiodigilio.it, tel. 097638150752