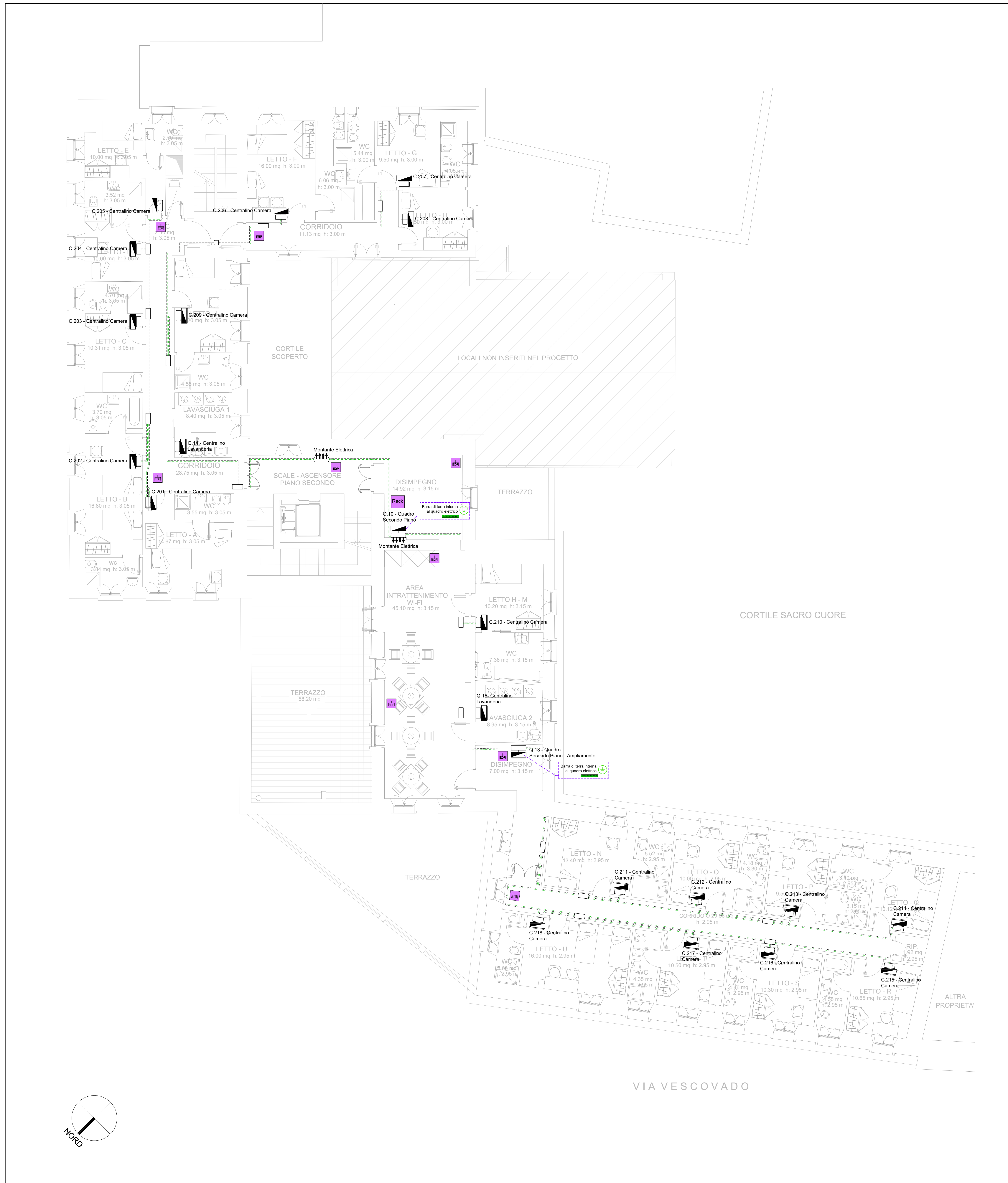


**LEGENDA SIMBOLI ELETTRICI**

- Linea Elettrica in tubo Rk rigido
- Linea Elettrica incassata o sottotraccia
- Linea Elettrica sotto pavimento
- Cassetta di derivazione IP40
- Cassetta di derivazione IP55
- Pannello di derivazione
- Pannello di derivazione con dispositivo di messa a terra in acciaio zincato a croce
- Collegamento equipotenziale
- Barre equipotenziali di terra
- Contatore Enel Fornitore
- Rack per impianto GSM / TUC / Sistema telefonico
- Quadro elettrico in cassetta IP40
- Quadro elettrico in cassetta IP55
- Punto luce a soffitto
- Punto luce a parete
- Punto luce a soffitto IP44 / IP65
- Punto luce a parete IP44 / IP65
- Segnalazione di emergenza uscite di sicurezza, versione LED S.E. 0W 2W di autonomia minima
- Lampada di emergenza 24W S.E. 7h di autonomia minima. Versione LED IP40 da incasso a parete
- Lampada di emergenza 24W S.E. 7h di autonomia minima. Versione LED IP65
- Interruttore IP 10A da frutto
- Deviatore IP 10A da frutto
- Invertitore IP 15A da frutto
- Pulsante luminoso da frutto
- Pulsante a tirante
- Pulsante unicolore NO
- Spia da frutto
- Rivestitore da frutto
- Pulsanti interbloccati per salii / scend
- Motore / Carico Generico
- Pressa Tefalencia
- Pressa Trasmissione Dati Cat.6
- Pressa di corrente 2p+1 10/16A Shuko Bipasso
- Pressa di corrente 2p+1 10/16A Bipasso
- Pressa di corrente 2p+1 10/16A Shuko Bipasso IP55
- Pressa di corrente 2p+1 10/16A Shuko Bipasso in cassetta IP55
- Pulsante scorrevole per campanello
- Pressa Interbloccata IP55 SpA CEE17 3p+n+1 32A con fusibili di protezione
- Pressa Interbloccata IP55 SpA CEE17 3p+n+1 32A
- Pressa Interbloccata IP55 SpA CEE17 3p+n+1 16A con fusibili di protezione
- Pressa Interbloccata IP55 SpA CEE17 3p+n+1 16A
- Pressa Interbloccata IP55 SpA CEE17 1p+n+1 16A con fusibili di protezione
- Pressa Interbloccata IP55 SpA CEE17 1p+n+1 16A
- Termostato Ambiente
- Controllo Fan Coil
- Posso Esterno Climatizio
- Posso Interno Climatizio
- Display richiesta soccorso camera
- Pulsante a tirante per richiesta soccorso camera / WC
- Pulsante di annullamento chiamata soccorso camera / WC
- Pulsante a tirante per richiesta soccorso WC disabili
- Pulsante di annullamento chiamata soccorso WC disabili
- Segnalazione allarme WC disabili
- Rivelatore di Fumo su base con contatto VEH
- Rivelatore di Fumo su base con contatto VEH, versione da interno controffitto con indicatore esterno di funzionamento
- Pannello Ottico Acustico allarme incendio
- Pulsante allarme incendio
- Sirena allarme incendio da interno da loop
- Sirena allarme incendio da esterno automatizzata con batterie
- Centrale Allarme Incendio
- Alimentatore per impianto Allarme Incendio
- Altoparlante Coassiale 8W 100V (a tensione costante) versione EN54 per impianti EVAC
- Centrale audio completa per impianti EVAC, certificata EN54, completa di batterie e ricevitore di emergenza, da collegare a centrale allarme incendio
- Bona rispondenza Certificata EN54 per VV FF.



**REGIONE BASILICATA**

**OSTHELLO**

**ARCIDIOCESI DI POTENZA**  
MURO LUCANO - MARSICONUOVO  
Via Duomo n. 6 - 85100 Potenza

**PROGETTO OSTHELLO:**  
OSTELLO DELLA GIOVENTU' DI POTENZA  
ADATTAMENTO FUNZIONALE DELL'EX SEMINARIO VESCOVILE  
VIA VESCOVADO, POTENZA

**PROGETTO ESECUTIVO**

IL COMMITTENTE  
mons. Vitoantonio Tosi

IL PROGETTISTA  
arch. Gian Marco Bertolino

RESTITUZIONE GRAFICA  
geom. Francesco Risoldi

ELABORATO **PROGETTO IMPIANTO ELETTRICO**  
-Piano Secondo-  
Predisposizione impianto TVCC

RAPPORTO DI  
RIDUZIONE  
1 : 100

Potenza, maggio 2017  
Aggiornamenti: maggio 2018

PROGETTAZIONE IMPIANTISTICA  
per: arch. Raffaele Digilio

**Studio Digilio**  
Consulenza e Progettazione Impianti Elettrici

per: arch. Raffaele Digilio, via F. Tomacca n. 74 - 85100 Potenza, DCS.RFL.BOP1403429V\_010@pec.studiogiglio.it  
tel. 0976469400 - studiogiglio@studio.it - 0976469400